

Das klimaneutrale Quartier „Am Mäuerle“ in Laupheim >

Einfamilienhäuser

Stand: Mai 2022



Quartier „Am Mäuerle“

Das klimaneutrale Quartier in Laupheim

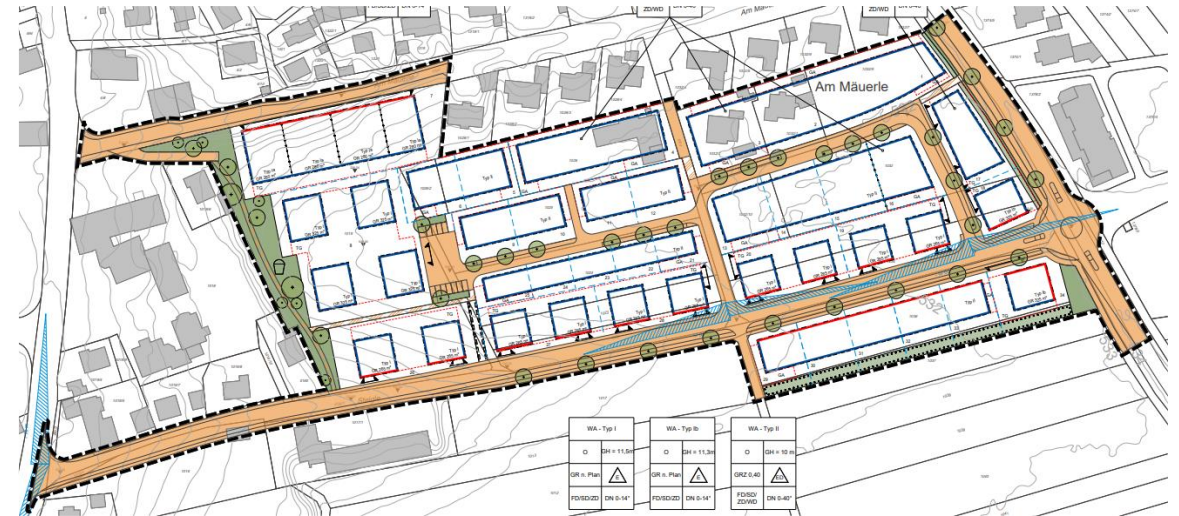
Das Vorhaben

Ein klimaneutrales und brennstofffreies Plus-Energie-Quartier entwickeln, das...

- › unabhängig von fossilen Rohstoffen bewirtschaftet wird,
- › sich komplett selbst mit erneuerbaren Energien versorgen kann,
- › durch energieeffiziente Bauweise den Energiebedarf der Gebäude weitestgehend reduziert.

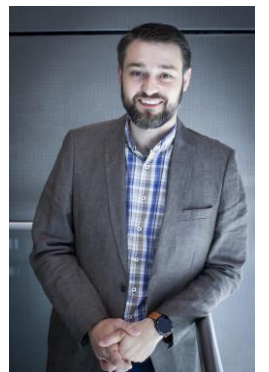
Ein Beitrag zum Klimaschutz

- › Gemeinschaftlicher Beitrag zum Voranbringen der Energiewende und des Klimaschutzes
- › Deutliche Reduktion des Primärenergieverbrauchs und der Treibhausgasemissionen



„Das Quartier ist nicht nur ökologisch, sondern auch ökonomisch nachhaltig. Wirtschaftlichkeit, Energieeffizienz und Klimaschutz reichen sich „Am Mäuerle“ in Laupheim die Hände.“

Matthias Hildebrand, Projektleiter EnBW



Kosten für die Eigentümerinnen und Eigentümer (brutto)

Wärme/Kälte - Vergleich



EnBW Lösung

**1.639,82 Euro pro Jahr bzw.
136,65 Euro pro Monat**

Arbeitspreis = 16,10 ct/kWh
Grundpreis = 22,61 €/Monat

Eigenlösung

**2.844,56 Euro pro Jahr bzw.
237,05 Euro pro Monat**

Investitionskostenzuschuss (IKZ)

- > IKZ beträgt **72,59 € pro m² beheizbare Fläche**
- > Für die Erstellung der Erdsondenfelder, des kalten Nahwärmenetzes inkl. Sole-Wasser-Wärmepumpe, Absperrvorrichtung und Messeinrichtung

Investitionen Heizungsanlage

> Wärmeerzeuger:	16.200 €
> Lüftungsanlage:	3.000 €
> Wärmeübergabe:	14.500 €
> Elektroinstallation:	500 €
> Gesamtkosten:	34.200 €

Annahmen:

- > Wärmeverbrauch/Jahr = 8.500 kWh/a
Inkl. Heizung und Brauchwasser
- > KfW-Standard 55

Eigenlösung mit Luftwärmepumpe.

Der Strom für die Wärmepumpe ist in der Vergleichsrechnung (EnBW-Lösung) nicht enthalten.

Alle dargestellten Preise sind vorläufige, unverbindliche Berechnungen, leichte Änderungen sind je nach Marktlage möglich.

Quelle der Investitionskosten zur Eigenlösung: BDEW-Heizkostenvergleich Neubau 2021



Quartier „Am Mäuerle“

Die Bewohnerinnen und Bewohner des Quartiers erfahren folgende Vorteile gegenüber einer konventionellen Versorgung:



Nachhaltigkeit

- › CO₂-neutrales Quartier
- › Hoher Autarkiegrad im Quartier
- › Hohe Stabilität und Versorgungssicherheit



Wirtschaftlichkeit

- › Hoher Fixanteil in den Energiekosten
- › Unabhängigkeit von Preisen fossiler Brennstoffe
- › Marktfähige Energiepreise



Betrieb

- › Instandhaltung und Wartung im Grundpreis enthalten
- › Betreiberrisiko liegt bei der EnBW
- › Sowohl Wärme als auch Kühlung enthalten
- › Hoher Wirkungsgrad der Sole-Wasser-Wärmepumpe

Kontaktieren Sie uns bei Fragen gerne per Mail!



Michael Hahn
Projektleiter Vertrieb
Quartiersentwicklung

Durlacher Allee 93
76131 Karlsruhe
laupheim_maeuerle@enbw.com



Matthias Hildebrand
Projektleiter Technik
Quartiersentwicklung

Durlacher Allee 93
76131 Karlsruhe
laupheim_maeuerle@enbw.com